

**BPM**

**Zarządzanie i automatyzacja pracy**

A large, stylized logo for BPM. It features a blue, hand-drawn 'X' shape on the left, followed by the letters 'BPM' in a bold, blue, sans-serif font.

## O Blue energy

- 14 lat wspieramy biznes i administrację
- Jesteśmy konsultantami biznesowymi i informatykami
- Podnosimy efektywność organizacji
- Wdrażamy systemy zarządzania
- Jesteśmy liderem bezpieczeństwa informacji i ciągłości działania
- Nasz BPM to środek, a nie cel!
- 450 wdrożeń – 600 tyś użytkowników!



# Nasi Klienci



# Czym się zajmujemy?

- Ciągłość działania i zarządzanie kryzysowe
- Bezpieczeństwo mobilne i zarządzanie urządzeniami mobilnymi
- Optymalizacja i Lean Management
- Testy sieci, serwerów i socjotechniki
- Bezpieczeństwo informacji i dane osobowe
- Zarządzanie ryzykiem

No i oczywiście oprogramowanie wspierające biznes!

# BPM – Architektura logiczna

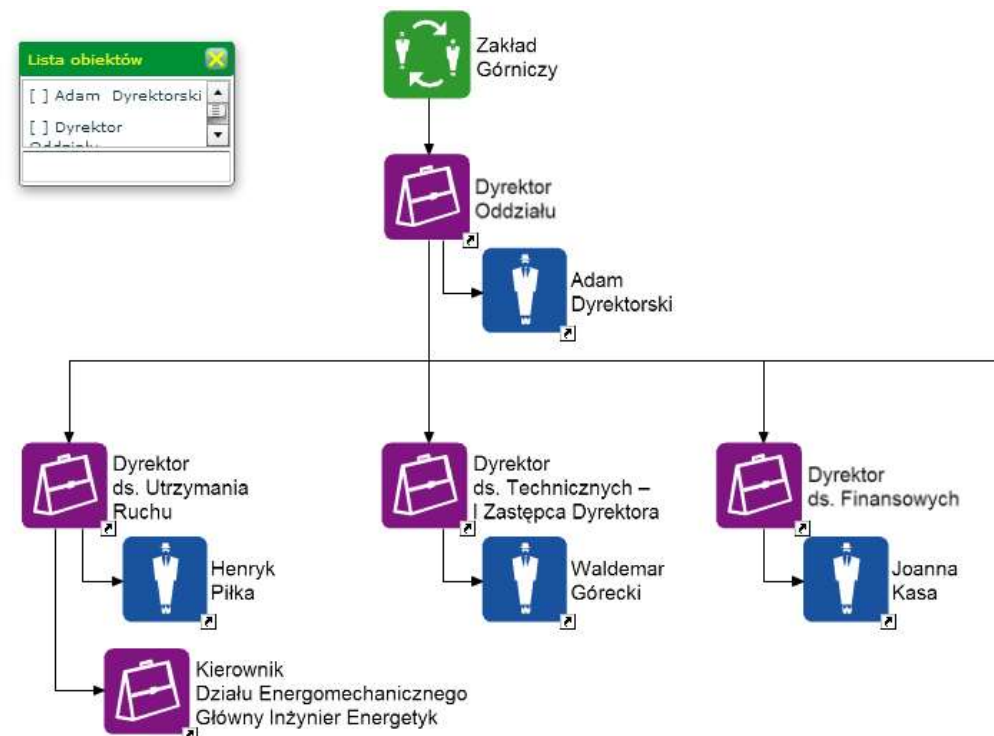


**Zintegrowana Platforma  
Zarządzania Procesami**

# BPM Process - funkcje

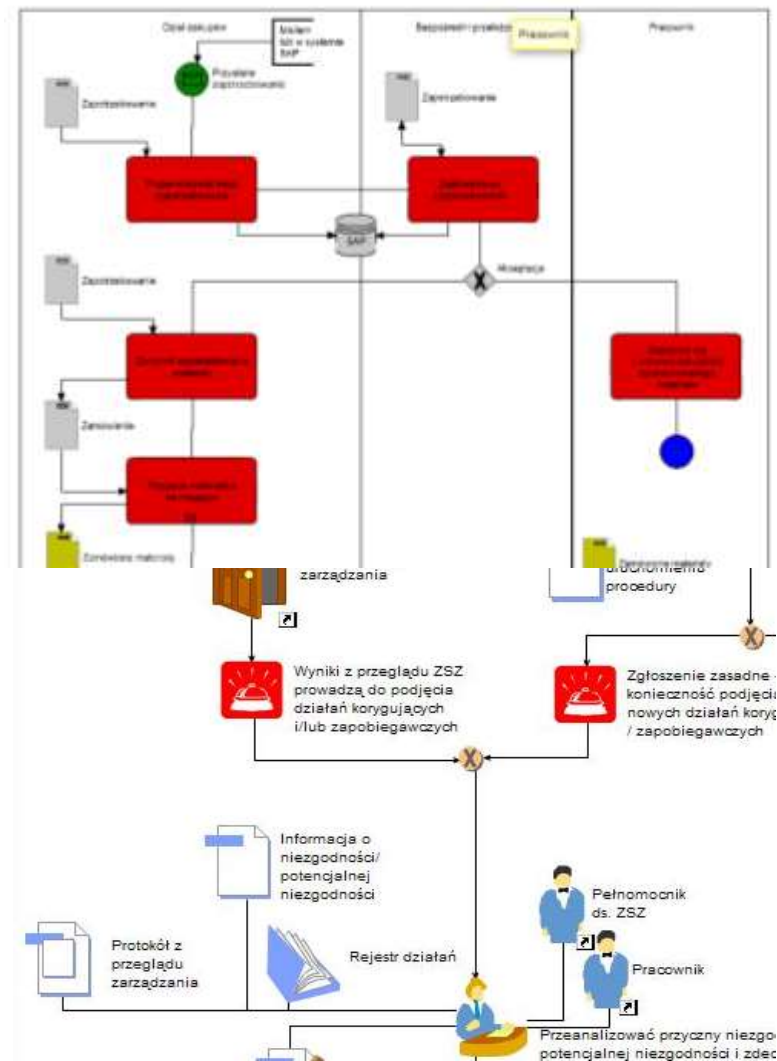


- Modelowanie organizacji:
  - Struktura organizacyjna
  - Diagramy ról, grup
  - Odpowiedzialność
  - Macierze
  - Integracja z systemami HR



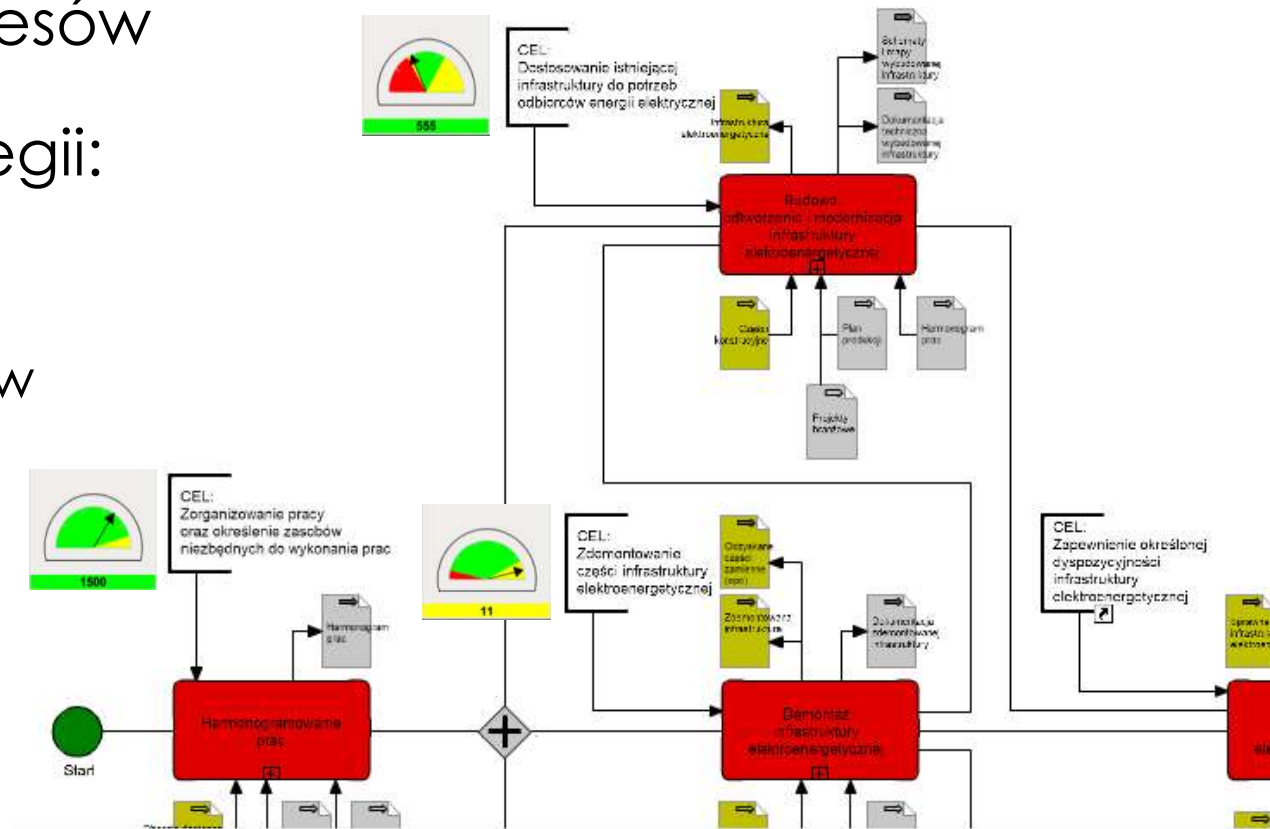
# BPM Process - funkcje

- Modelowanie organizacji
- Modelowanie procesów:
  - Wiele notacji
  - Wiele poziomów
  - Powiązanie odpowiedzialności
  - Modelowane jednocześnie
  - Wieloznaczne obiekty w procesie



# BPM Process - funkcje

- Modelowanie organizacji
- Modelowanie procesów
- Modelowanie strategii:
  - Wskazanie celów
  - Określenie mierników
  - Identyfikacja ryzyka

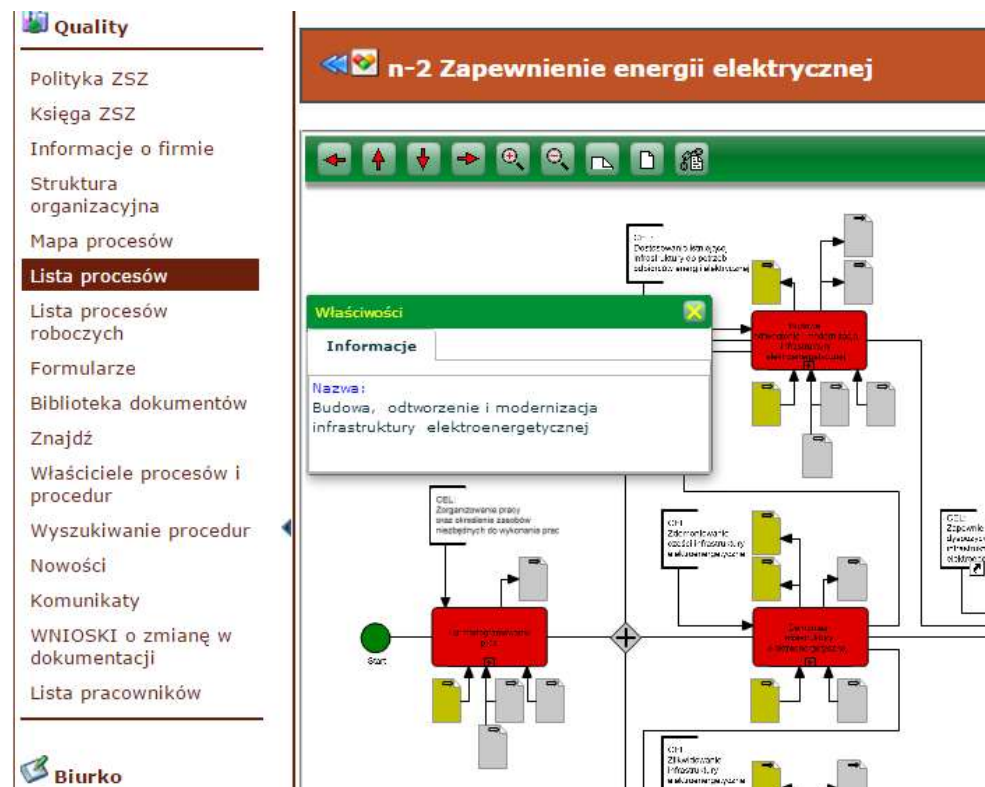




# BPM Quality - funkcje



- Portal procesów:
  - Przedstawienie organizacji
  - Mapy i diagramy
  - Portal regulacji
  - Cele, mierniki, ryzyka
  - Wnioskowanie o zmianę





# BPM Quality - funkcje

- Portal procesów
- Portal dokumentacji:
  - Polityki
  - Regulaminy
  - Instrukcje
  - Biblioteki / rozdzielniki / wersje



The screenshot displays the 'BIBLIOTEKA DOKUMENTÓW' (Document Library) section of the BPM Quality portal. On the left, a navigation menu lists various organizational resources, with 'Biblioteka dokumentów' highlighted. The main content area shows a hierarchical tree of documents, including strategic documents, forms, instructions, and standards. Each item includes a 'Zgłoś propozycję nowego dokumentu' (Report new document proposal) button.

**Quality**

- Polityka ZSZ
- Księga ZSZ
- Informacje o firmie
- Struktura organizacyjna
- Mapa procesów
- Lista procesów
- Lista procesów roboczych
- Formularze
- Biblioteka dokumentów**
- Znajdź
- Właściciele procesów i procedur
- Wyszukiwanie procedur
- Nowości
- Komunikaty
- WNIOSKI o zmianę w dokumentacji
- Lista pracowników

**BIBLIOTEKA DOKUMENTÓW**

Filtr:

- Dokumenty strategiczne [Zgłoś propozycję nowego dokumentu]
  - Analizy strategiczne [Zgłoś propozycję nowego dokumentu]
  - Opracowania strategiczne [Zgłoś propozycję nowego dokumentu]
  - Strategia [Zgłoś propozycję nowego dokumentu]
- Formularze [Zgłoś propozycję nowego dokumentu]
  - Formularz 1 [Zgłoś propozycję zmian]
  - Formularz 2 [Zgłoś propozycję zmian]
- Instrukcje [Zgłoś propozycję nowego dokumentu]
  - Instrukcja 1 [Zgłoś propozycję zmian]
- Normy [Zgłoś propozycję nowego dokumentu]
  - ISO 14001 [Zgłoś propozycję nowego dokumentu]
  - ISO 22301 [Zgłoś propozycję nowego dokumentu]
  - ISO 26000 [Zgłoś propozycję nowego dokumentu]
  - ISO 27001 [Zgłoś propozycję nowego dokumentu]
  - ISO 9001 [Zgłoś propozycję nowego dokumentu]
  - PN-N 18001 [Zgłoś propozycję nowego dokumentu]
- Zarządzanie przez cele [Zgłoś propozycję nowego dokumentu]
  - Deklaracja kierownictwa [Zgłoś propozycję nowego dokumentu]
  - Polityka MBO [Zgłoś propozycję nowego dokumentu]

**Biuurko**

# BPM Quality - funkcje

- Portal procesów
- Portal dokumentacji
- Portal systemów zarządzania:
  - Nadzór nad dokumentacją
  - Polityka i księga
  - Procesy i procedury
  - Instrukcje
  - Rejestry i zapisy



- Mapa procesów
- Lista procesów
- Lista procesów roboczych
- Formularze
- Biblioteka dokumentów
- Znajdź
- Właściciele procesów i procedur
- Wyszukiwanie procedur
- Nowości
- Komunikaty
- WNIOŚKI o zmianę w dokumentacji
- Lista pracowników

## Polityka Zintegrowanego Systemu Zarządzania

**Międą** naszej Organizacji jest produkcja wiedzy i सेवा w sposób bezpieczny dla pracowników i otoczenia, ekonomicznie uzasadniony odzysk zawartyh w surowcach na produkcji, przy ograniczonym oddziaływaniu na środowisko.

**Dotychczas** przez nas prowadzona wyzka z naszej świadomej troski o:

- spełnienie wymagań naszych obecnych, a także potencjalnych klientów,
- bezpieczeństwo i warunki środowiska pracy pracowników,
- minimalizowanie negatywnych skutków naszego oddziaływania na środowisko naturalne.

**Polityka** nasza jest adekwatna do prowadzonej przez nas działalności i realizujemy ją poprzez następujące cele strategiczne:

- doskonalenie jakości produkowanych metal - systematycznie robatając osiągnięcia nauki i postępy techniczno-technologiczny,
- ciągła poprawa efektywności na środowisko - modyfikując procesy metalurgiczne i urządzenia służące ochronie środowiska oraz zapobiegając zanieczyszczeniom,
- racjonalne korzystanie z zasobów środowiska, zwłaszcza z energii i paliw,
- ograniczenie ilości wytwarzanych odpadów i emisji do środowiska,



# BPM Quality - funkcje

- Portal procesów
- Portal dokumentacji
- Portal systemów zarządzania
- Portal wsparcia zarządzania:
  - Komunikacja
  - Monitorowanie strategii
  - Zarządzanie ryzykiem
  - Zarządzanie zmianą.

Karta Ryzyka

Nazwa Ryzyka	Ryzyko błędnego oszacowania wielkości i jakości złóż				
Numer ryzyka (z Rejestru Ryzyk)	3.1.5				
Data Karty	2013-03-25				
Właściciel Ryzyka	Stanisław Sitek				
Definicja ryzyka	Spółka narażona jest na ryzyko błędnego oszacowania wielkości i jakości zasob kamiennego, do których ma dostęp lub może w przyszłości uzyskać dostęp. Zła korekta wielkości zasobów złóż może doprowadzić do skrócenia zakładanego ci wydobycia, a w konsekwencji niekorzystnie wpłynąć na żywotność kopalni oraz v osiągnięte przez spółkę.				
Istotność ryzyka pierwotnego	Prawdopodobieństwo				3
	Uzasadnienie wyboru skali prawdopodobieństwa	Szacowanie wielkości złóż jest obciążone dużą ni doświadczenie naszych pracowników			
	Skutek				4
	Uzasadnienie wyboru skali skutków	Błędne oszacowanie złóż skutkuje niemożliwością wydobycia na zakładanym poziomie			
	Istotność według wzoru				12
Aktualne mechanizmy kontrolne stosowane w związku z ryzykiem	Bazujemy na wiedzy naszych pracowników oraz badaniach stron trzecich				
Ocena aktualnych mechanizmów kontrolnych	Ocena				3
	Uzasadnienie	Możemy realizować dodatkowe analizy .....			
Wartość ryzyka rezydualnego	Według modelu				7.2
Rodzaj reakcji na ryzyko	Wstępna akceptacja ryzyka				
Aktualny plan działań	Brak				
	Rodzaj	Działanie	Odpowiedzialny	Termin realizacji	Szacowany ku
	Organizacyjne	Wykonać dodatkowe analizy	Stanisław Sitek	2013-03-25	100
Kategoria	Działalność operacyjna				
Obszar	Produkcja (wydobycie i przeróbka)				



## BPM Virtual desk - funkcje

- Automatyzacja zamodelowanych procesów:
  - Zamodelowane procesy - ścieżka flow
  - Zamodelowane struktura – struktura odpowiedzialności
  - Zaprojektowane formularze – struktura wprowadzanych danych
  - Dokumenty i rejestry – struktura zapisu danych
  - Projekty raportów – raportowanie danych, procesów, odpowiedzialności



# BPM Virtual desk - funkcje

- Automatyzacja zamodelowanych procesów
- Nadzór nad zapisami:
  - Zadania zlecone
  - Uruchamianie procesów

Moje zadania >

Quality  
Bierko

Moje zadania

Rozpocznij proces

Ustawienia osobiste

Zmiana hasła

Terminarz

Szukaj

Archiwum

Administracja

Konfiguracja

Raporty

## Moje zadania

Wszystkie

Nazwa zadania	Data utworzenia	Wymagana data zakończenia
Rejestrować reklamację	10-06-2008 10:16:27	Brak
Opisać fakturę	09-06-2008 12:15:59	13-06-2008 11:45:00
Ustalić przyczyny powstania niezgodności lub zagrożenia powstania niezgodności, zaproponować rozwiązania i wskazać osobę odpowiedzialną za realizację działań korygujących	08-06-2008 08:17:46	10-06-2008 08:17:46



# BPM Virtual desk - funkcje

- Automatyzacja zamodelowanych procesów
- Nadzór nad zapisami
- Kalendarz i eskalacja zadań:
  - Wsparcie terminowości
  - Zastępstwa





## BPM Virtual desk - funkcje

- Automatyzacja zamodelowanych procesów
- Nadzór nad zapisami
- Kalendarz i eskalacja zadań
- Wsparcie optymalizacji:
  - Wiarygodne dane do optymalizacji
  - Statystyka,
  - Wyjątki i odstępstwa
  - Wąskie gardła

Wyświetlanie strony: 1 z 1

Archiwum	←			←
CBD	←			←
Controlling	←			←
Dane osobowe	←	←	←	←
F-K	←			←
Informacje związane z infrastrukturą teleinformatyczną	←	←	←	←
Informacje związane z rozwojem produktów	←	←	←	←
K-P	←			←
Ochrona fizyczna				
Pomieszczenia biurowe w centrali	←			←
SFirewall				



# BPM – gotowe modele procesów

1. Korespondencja
2. Zapotrzebowanie
3. Faktura
4. Odbiór usług
5. Umowa
6. Listy przewozowe
7. Reklamacja
8. Zapytanie
9. Sprawa
10. Zarządzanie ryzykiem
11. Bezpieczeństwo informacji
12. Ciągłość działania
13. Zarządzanie środowiskowe
14. Zarządzanie BHP
15. Zarządzanie energią
16. Zarządzanie jakością
17. Kontrola wewnętrzna
18. Dane osobowe

# BPM – gotowe modele procesów

- 19. Ocena dostawców
  - 20. Zarządzanie szkoleniami
  - 21. Delegacje
  - 22. Zaliczki
  - 23. Urlopy i nieobecności
  - 24. Zarządzanie majątkiem
  - 25. Zarządzanie zmianą
  - 26. Zarządzanie incydemem
  - 27. Kontrola zarządcza
  - 28. Karta stanowiskowa
  - 29. Zarządzanie przez cele
  - 30. Ocena zgodności
  - 31. Opiniowanie dokumentów
  - 32. ITIL
  - 33. Zarządzanie zadaniami
  - 34. Zarządzanie projektami
  - 35. Wnioski
- i wiele innych!

# Sprawdź nas!

# Jesteśmy do dyspozycji!

**Ryszard Kluska**

**Wiceprezes - BLUE energy Sp. z o.o.**

**GSM: +48 601 366 281**

**tel: +48 61 643 52 24**

**Blue energy Sp. z o.o.**

**ul. Towarowa 35,**

**61-896 Poznań**

**tel. 61-643-51-98**

**fax. 61-859-59-01**

**NIP: 7781473428 KRS: 0000060682**

**[www.grupablue.pl](http://www.grupablue.pl)**